

TRIANGOLO



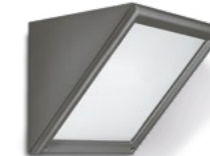
Da tempo TRIANGOLO è un classico intramontabile di Goccia Illuminazione. L'essenziale forma triangolare ha consentito a questa serie eclettica di rimanere sempre attuale e di evolversi in ulteriori applicazioni. Gli apparecchi TRIANGOLO sono disponibili in due dimensioni: piccola in policarbonato e grande in alluminio pressofuso. Le più recenti versioni LED sono state progettate per ottenere grandi prestazioni illuminanti attraverso una cospicua dissipazione del calore e la distribuzione della luce ottimizzata con i nuovi riflettori, fino alla evoluzione più performante e potente con ottiche dedicate - STRADA.

TRIANGOLO has long been a timeless classic of Goccia Illuminazione. The essential triangular shape has allowed this eclectic series to always remain modern and to evolve in further applications. TRIANGOLO luminaires are available in two sizes: small in polycarbonate and large in die-cast aluminum. The most recent LED versions have been designed to achieve great lighting performance through conspicuous heat dissipation and optimized light distribution with the new reflectors, up to the most performing and powerful evolution with dedicated optics - STRADA.

WALL FITTINGS AND POSTS



TRIANGOLO
opal



TRIANGOLO
opal



TRIANGOLO
transparent

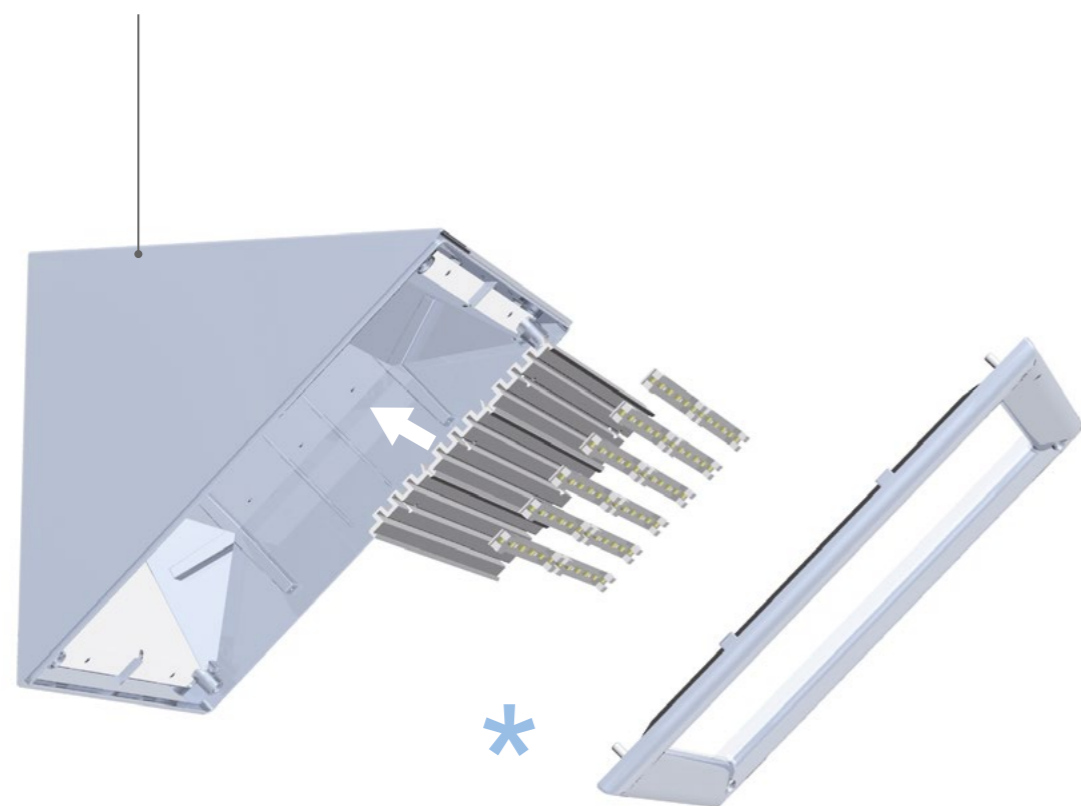
TRIANGOLO

Struttura versione LED opale

Diffusore opale in vetro temprato ultrawhite.
TRIANGOLO grande: corpo e cornice fermavetro
in alluminio pressofuso a basso tenore di rame.
TRIANGOLO piccolo: corpo e cornice
fermavetro in policarbonato.
Ingresso cavi dal retro.

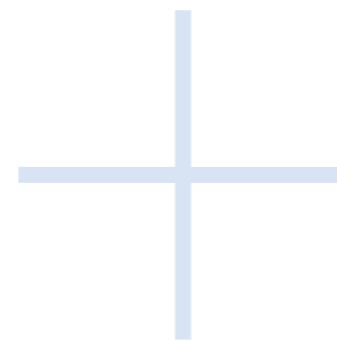
Structure opal LED version

Opal diffuser in tempered ultrawhite glass.
Large TRIANGOLO: body and glazing bead frame
in die-cast aluminium with low copper content.
Small TRIANGOLO: body and glazing bead
frame in polycarbonate.
Rear cable entry.



Moduli lineari LED 24V alloggiati su apposito dissipatore per un'omogenea distribuzione della luce sul diffusore.

Linear 24V LED modules mounted on the dedicated heat sink to grant a homogeneous light distribution on the diffuser.

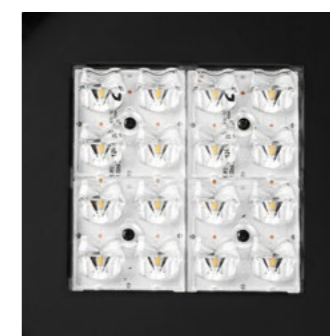


Struttura versione LED trasparente

Diffusore trasparente in vetro temprato ultrawhite.
TRIANGOLO grande: corpo e cornice fermavetro in alluminio
pressofuso a basso tenore di rame.
Ingresso cavi dal retro.

Structure transparent LED version

Transparent diffuser in tempered ultrawhite glass.
Large TRIANGOLO: body and glazing bead frame in die-cast
aluminium with low copper content.
Rear cable entry.



Ottiche STRADA

Scheda da 16 LED di potenza e 4 lenti STRADA 2x2 alloggiata su apposito dissipatore. 3 aperture del fascio: 25° - 100° - Batwing asimmetrico.

STRADA optics

16 power LEDs unit and 4 lenses STRADA 2x2 mounted on the dedicated heat sink. 3 beam angles: 25° - 100° - Batwing asymmetric.

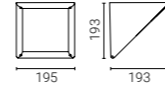


TRIANGOLO

Da parete o palo / Wall or post



TRIANGOLO PICCOLO OPALE / SMALL OPAL



Code			Material	Lamp	W	Lm LED	Real Lm	Optic	Class
4220	● AN - anthracite	27K - 2700K 3K - 3000K 4K - 4000K	polycarbonate	LED	16	2200	1030	diffuse	I
4170	● AG - aluminium grey	-		E 27	75	-	-		II

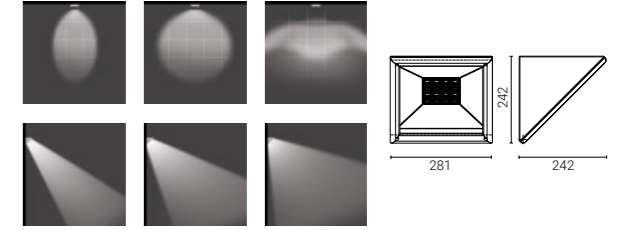
E 27 L max 120 mm (fornita senza lampadina / supplied without lamp)

TRIANGOLO

Da parete o palo / Wall or post



TRIANGOLO GRANDE TRASPARENTE / LARGE TRANSPARENT



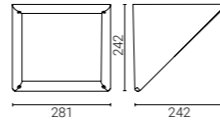
Code			Material	Lamp	W	Lm LED	Real Lm	Optic	Class
4225	● AN - anthracite ● AG - aluminium grey	3K - 3000K 4K - 4000K	aluminium	LED	50	6900	5465	100°	II

Ottiche opzionali / Optional optics 25° (code + 25), batwing asimmetrico / asymmetric (code + BAT)

[Su richiesta / On request](#)

Versione dimmerabile / Dimmable version

TRIANGOLO GRANDE OPALE / LARGE OPAL



Code			Material	Lamp	W	Lm LED	Real Lm	Optic	Class
4223	● AN - anthracite	3K - 3000K 4K - 4000K	aluminium	LED	34,5	3400	1684	diffuse	II
4229	● AG - aluminium grey	-		LED 3h emergency		3400/350	1684/173		
4230	-	-		E 27	150	-	-		

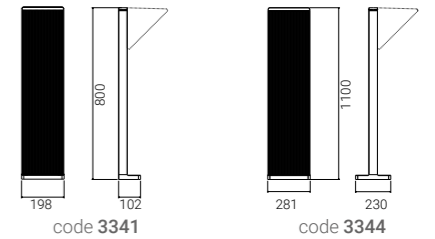
E 27 L max 190 mm (fornita senza lampadina / supplied without lamp)

[Su richiesta / On request](#)

4223, 4229 Versione dimmerabile / Dimmable version

4223, 4229 24V low voltage (code + 24V)

PALI / POSTS H 800-1100



Code	H	Description	Ref. to
3341	800 mm	Palo in alluminio estruso, tappo superiore e basetta in alluminio pressofuso, sottopiede anticorrosione in gomma. Completo di cassetta di derivazione / Post in extruded aluminium, top cover and base in die-cast aluminium, rubber plate against corrosion under the base. Recessed junction box included	code 4220 code 4170
3344	1100 mm		code 4223 code 4229 code 4230 code 4225

Apparecchi TRIANGOLO forniti separatamente / TRIANGOLO fittings supplied separately

[Su richiesta / On request](#)

Possibile montaggio di un secondo TRIANGOLO contrapposto / Possible mounting of a second opposite TRIANGOLO

● AG - aluminium grey