

# RGBW



Il sistema RGBW di Goccia Illuminazione, comandato da centralina remota tramite un segnale trasmesso con protocollo DMX 512 Standard, permette di programmare i LED RGB e miscelare i colori e la luce bianca, secondo il metodo rosso, verde, blu + bianco. La gamma RGBW è composta dalle serie CLOCK, PROTO, K<sup>3</sup> e PASSUM UP, dotate del dispositivo per la ricezione del segnale, e dal generatore remoto per la gestione delle varie funzioni.

RGBW di Goccia Illuminazione è un applicativo da esterno di qualità per tutte le installazioni in cui l'effetto cromatico luminoso vada ad esaltare l'architettura e le strutture.

The RGBW system by Goccia Illuminazione, controlled by a remote control unit through a signal transmitted with the DMX 512 Standard protocol, allows to program the RGB LEDs and mix the colors and white light, according to the red, green, blue + white method. The RGBW range consists of the CLOCK, PROTO, K<sup>3</sup> and PASSUM UP series, equipped with the device to receive the signal, and of the remote generator to manage the various functions.

RGBW by Goccia Illuminazione is a quality outdoor application for all installations in which the luminous chromatic effect enhances the architecture and structures.

## GROUND OR WALL RECESSED



RGBW PASSUM UP  
Ø 125



RGBW PASSUM UP  
Ø 180



RGBW PASSUM UP  
Ø 245

## SPOTLIGHT



RGBW CLOCK  
Ø 80



RGBW CLOCK  
Ø 120



RGBW PROTO

## WALL EFFECTS



RGBW K<sup>3</sup>  
1 window



RGBW K<sup>3</sup>  
2 windows

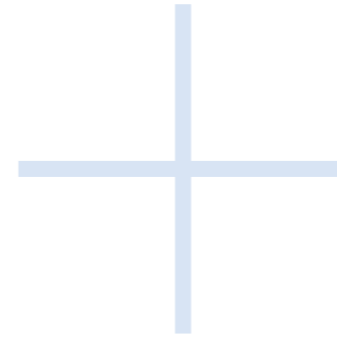
# RGBW

## Sistema RGBW

Il sistema RGBW di Goccia Illuminazione, comandato da centralina remota attraverso un segnale trasmesso con protocollo DMX 512 Standard, è composto dagli apparecchi CLOCK, PROTO, K<sup>3</sup> e PASSUM UP dotati di dispositivo per ricevere il segnale. Il generatore di segnale DMX è fornito comprensivo di scatola da incasso e consente la regolazione di tutti gli apparecchi.

## RGBW System

The RGBW system by Goccia Illuminazione, controlled by the remote unit through a signal transmitted via Standard DMX 512 protocol, is composed of CLOCK, PROTO, K<sup>3</sup> and PASSUM UP fittings equipped with a device for signal receipt. DMX signal generator is supplied with its backbox and allows the user to regulate all fittings.

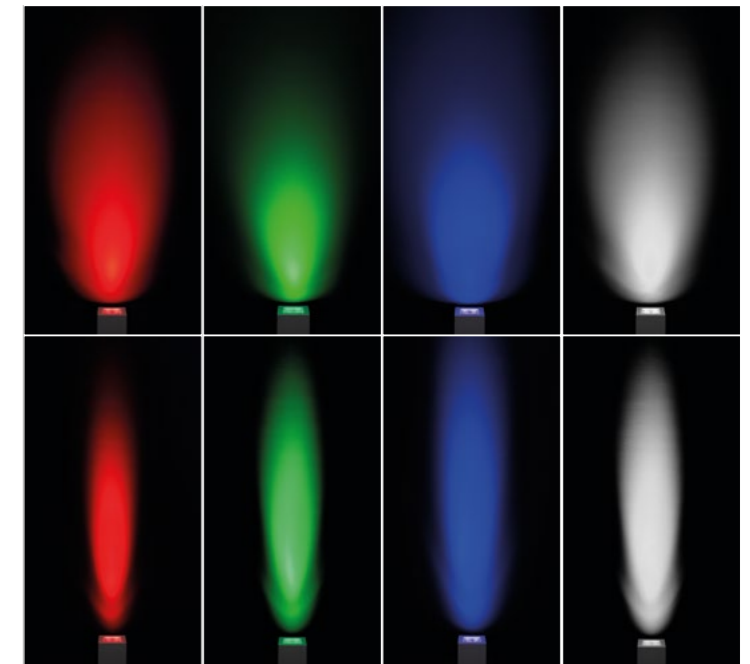
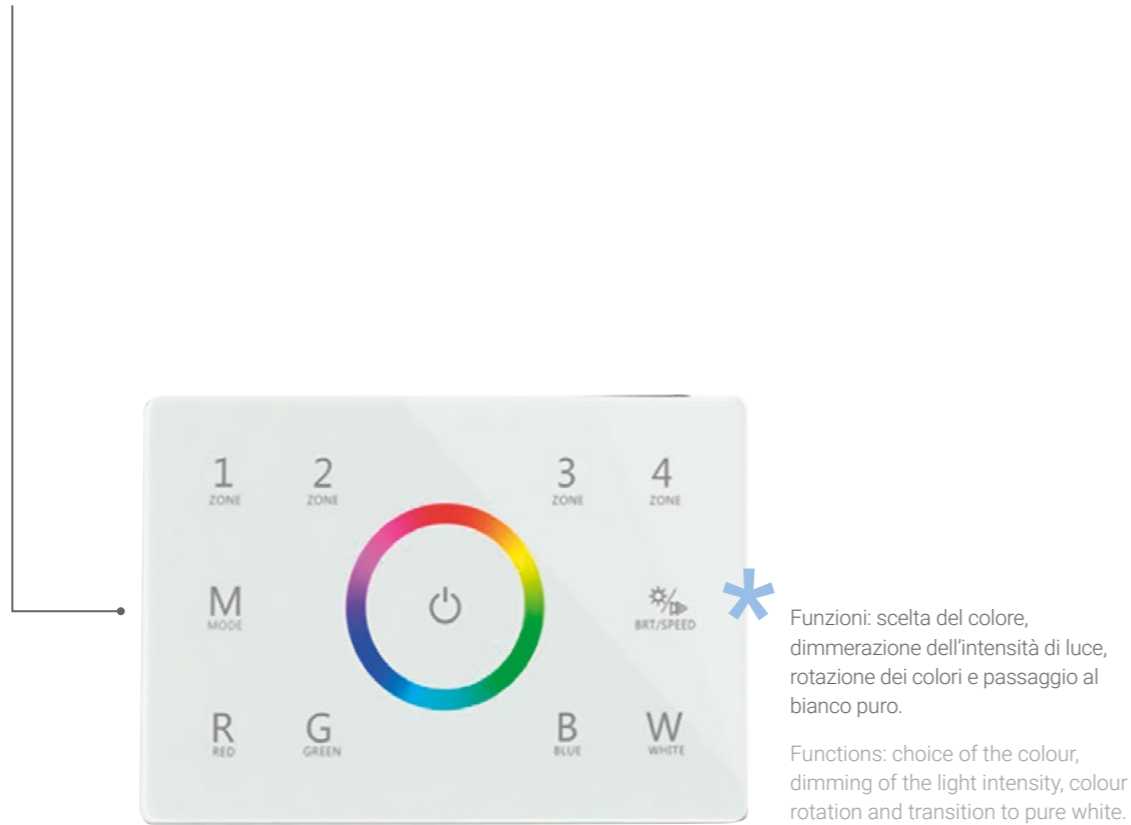


## Ampia gamma fasci e colori

Grazie alle lenti ad elevate prestazioni sono disponibili 3 aperture del fascio per ogni soluzione: 10°- 30°- 54°. È possibile ottenere una vastissima gamma di colori oltre alla possibilità di dimmerazione.

## Wide range of beams and colours

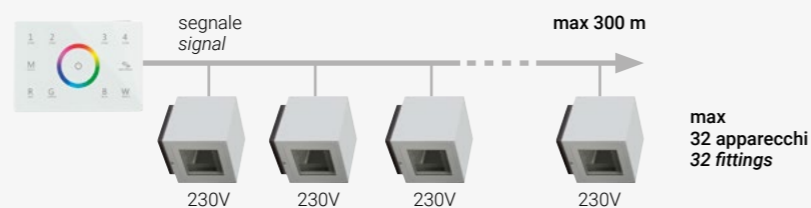
Thanks to the high efficiency lenses, 3 beam angles are available for each version: 10°- 30°- 54°. You can get a wide range of colours and dim the light.



### 230V SISTEMA DI CABLAGGIO / WIRING SYSTEM

Le serie PROTO, K<sup>3</sup> e PASSUM UP Ø 245 presentano soluzioni con alimentatore 230V a bordo controllabili dalla centralina.

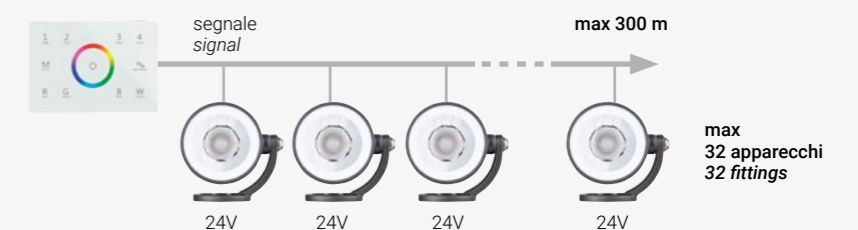
The ranges PROTO, K<sup>3</sup> and PASSUM UP Ø 245 come with 230V built-in driver versions controlled by the unit.



### 24V SISTEMA DI CABLAGGIO / WIRING SYSTEM

Le serie CLOCK, PASSUM UP Ø 125 e PASSUM UP Ø 180 presentano soluzioni a 24V, controllabili in remoto da appositi reattori 24V e dalla centralina.

The ranges CLOCK, PASSUM UP Ø 125 and PASSUM UP Ø 180 come with 24V versions controlled by the unit. Dedicated 24V remote drivers available.

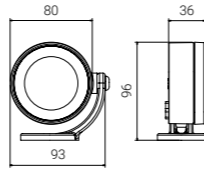


# RGBW CLOCK

Spot / Spotlight



## RGBW CLOCK Ø 80 mm



Code	
1186	<ul style="list-style-type: none"> <li><span style="display: inline-block; width: 10px; height: 10px; background-color: black; border-radius: 50%; margin-right: 5px;"></span> AN - anthracite</li> <li><span style="display: inline-block; width: 10px; height: 10px; background-color: grey; border-radius: 50%; margin-right: 5px;"></span> AG - aluminium grey</li> <li><span style="display: inline-block; width: 10px; height: 10px; background-color: green; border-radius: 50%; margin-right: 5px;"></span> VE - green</li> </ul>

Lamp	W	Lm LED	Real Lm	Optic
LED RGBW	12 max	330 max	230 max	30°

Ottiche opzionali / Optional optics 10° (code + 10), 54° (code + 54)

Contiene 1 LED RGBW e dispositivo per ricevere il segnale DMX standard 512 inviato da centralina cod. 1181 o altra centralina compatibile / It contains 1 RGBW LED and a device to receive DMX standard 512 signal sent from the control unit code 1181 or another compatible unit

Fornito con 0,5 m di cavo: segnale + alimentazione a 24V / Supplied with 0,5 m cable: signal + 24V

Driver esterno non compreso / Remote driver to be ordered separately (page 307)

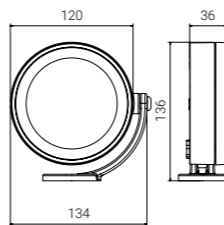
Accessori opzionali: vedi capitolo CLOCK / Optional accessories: see chapter CLOCK (pages 100-108)

**Su richiesta / On request**

Settaggio multicanale degli apparecchi / Multi-channel setting of the fittings

BI - white  CO - corten  BR - bronze

## RGBW CLOCK Ø 120 mm



Code	
1187	<ul style="list-style-type: none"> <li><span style="display: inline-block; width: 10px; height: 10px; background-color: black; border-radius: 50%; margin-right: 5px;"></span> AN - anthracite</li> <li><span style="display: inline-block; width: 10px; height: 10px; background-color: grey; border-radius: 50%; margin-right: 5px;"></span> AG - aluminium grey</li> <li><span style="display: inline-block; width: 10px; height: 10px; background-color: green; border-radius: 50%; margin-right: 5px;"></span> VE - green</li> </ul>

Lamp	W	Lm LED	Real Lm	Optic
LED RGBW	25 max	990 max	690 max	30°

Ottiche opzionali / Optional optics 10° (code + 10), 54° (code + 54)

Contiene 3 LED RGBW e dispositivo per ricevere il segnale DMX standard 512 inviato da centralina cod. 1181 o altra centralina compatibile / It contains 3 RGBW LEDs and a device to receive DMX standard 512 signal sent from the control unit code 1181 or another compatible unit

Fornito con 0,5 m di cavo: segnale + alimentazione a 24V / Supplied with 0,5 m cable: signal + 24V

Driver esterno non compreso / Remote driver to be ordered separately (page 307)

Accessori opzionali: vedi capitolo CLOCK / Optional accessories: see chapter CLOCK (pages 100-108)

**Su richiesta / On request**

Settaggio multicanale degli apparecchi / Multi-channel setting of the fittings

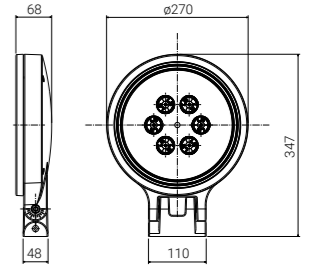
BI - white  CO - corten  BR - bronze

# RGBW PROTO

Spot / Spotlight



## RGBW PROTO



Code	
4939	<ul style="list-style-type: none"> <li><span style="display: inline-block; width: 10px; height: 10px; background-color: black; border-radius: 50%; margin-right: 5px;"></span> AN - anthracite</li> <li><span style="display: inline-block; width: 10px; height: 10px; background-color: grey; border-radius: 50%; margin-right: 5px;"></span> AG - aluminium grey</li> </ul>

Lamp	W	Lm LED	Real Lm	Optic
LED RGBW	17,5	1750	1150	30°

Ottiche opzionali / Optional optics 10° (code + 10), 54° (code + 54)

Contiene 6 LED RGBW e dispositivo per ricevere il segnale DMX standard 512 inviato da centralina cod. 1181 o altra centralina compatibile / It contains 6 RGBW LEDs and a device to receive DMX standard 512 signal sent from the control unit code 1181 or another compatible unit

**Su richiesta / On request**

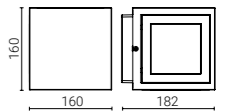
Settaggio multicanale degli apparecchi / Multi-channel setting of the fittings

# RGBW K<sup>3</sup>

Effetti a parete / Wall effects



## RGBW K<sup>3</sup>



Code	
1184	<ul style="list-style-type: none"> <li><span style="display: inline-block; width: 10px; height: 10px; background-color: black; border-radius: 50%; margin-right: 5px;"></span> AN - anthracite</li> <li><span style="display: inline-block; width: 10px; height: 10px; background-color: grey; border-radius: 50%; margin-right: 5px;"></span> AG - aluminium grey</li> </ul>
1185	<ul style="list-style-type: none"> <li><input type="radio"/> BI - white</li> </ul>

Lamp	W	Lm LED	Real Lm	Optic
LED RGBW	1x32 max	990 max	690 max	1x30°
	2x32 max	1980 max	1380 max	2x30°

Ottiche opzionali / Optional optics 10° (code + 10), 54° (code + 54)

Contiene 3 LED RGBW ogni faccia e dispositivo per ricevere il segnale DMX standard 512 inviato da centralina cod. 1181 o altra centralina compatibile / It contains 3 RGBW LEDs each window and a device to receive DMX standard 512 signal sent from the control unit code 1181 or another compatible unit

**Su richiesta / On request**

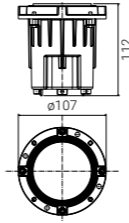
Settaggio multicanale degli apparecchi / Multi-channel setting of the fittings

# RGBW PASSUM UP

Incasso a terra o parete / Ground or wall recessed



## CORPO LAMPADA / LIGHT BODY Ø 125 mm



Code	Material	Lamp	W	Lm LED	Real Lm	Optic
1462	aluminium	LED RGBW	12 max	330 max	230 max	30°

Ottiche opzionali / Optional optics 10° (code + 10), 54° (code + 54)

Ottiche basculanti / Adjustable optics ±15°

Contiene 1 LED RGBW e dispositivo per ricevere il segnale DMX standard 512 inviato da centralina cod. 1181 o altra centralina compatibile / It contains 1 RGBW LED and a device to receive DMX standard 512 signal sent from the control unit code 1181 or another compatible unit

Fornito con 0,5 m di cavo: segnale + alimentazione a 24V / Supplied with 0,5 m cable: signal + 24V

Driver esterno non compreso / Remote driver to be ordered separately (page 307)

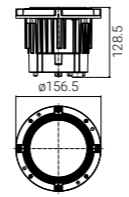
IP 67 con flange / IP 67 with flanges

Flangia di chiusura e cassaforma non comprese / Covering flange and in-ground box not included (pages 28-29)

[Su richiesta / On request](#)

Settaggio multicanale degli apparecchi / Multi-channel setting of the fittings

## CORPO LAMPADA / LIGHT BODY Ø 180 mm



Code	Material	Lamp	W	Lm LED	Real Lm	Optic
1464	aluminium	LED RGBW	25 max	990 max	690 max	30°

Ottiche opzionali / Optional optics 10° (code + 10), 54° (code + 54)

Ottiche basculanti / Adjustable optics ±15°

Contiene 3 LED RGBW e dispositivo per ricevere il segnale DMX standard 512 inviato da centralina cod. 1181 o altra centralina compatibile / It contains 3 RGBW LEDs and a device to receive DMX standard 512 signal sent from the control unit code 1181 or another compatible unit

Fornito con 0,5 m di cavo: segnale + alimentazione a 24V / Supplied with 0,5 m cable: signal + 24V

Driver esterno non compreso / Remote driver to be ordered separately (page 307)

IP 67 con flange / IP 67 with flanges

Flangia di chiusura e cassaforma non comprese / Covering flange and in-ground box not included (pages 30-31)

[Su richiesta / On request](#)

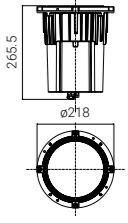
Settaggio multicanale degli apparecchi / Multi-channel setting of the fittings

# RGBW PASSUM UP

Incasso a terra / Ground recessed



## CORPO LAMPADA / LIGHT BODY Ø 245 mm



Code	Material	Lamp	W	Lm LED	Real Lm	Optic
1482	aluminium	LED RGBW	32 max	990 max	690 max	30°

Ottiche opzionali / Optional optics 10° (code + 10), 54° (code + 54)

Ottiche basculanti / Adjustable optics ±25°

Contiene 3 LED RGBW e dispositivo per ricevere il segnale DMX standard 512 inviato da centralina cod. 1181 o altra centralina compatibile / It contains 3 RGBW LEDs and a device to receive DMX standard 512 signal sent from the control unit code 1181 or another compatible unit

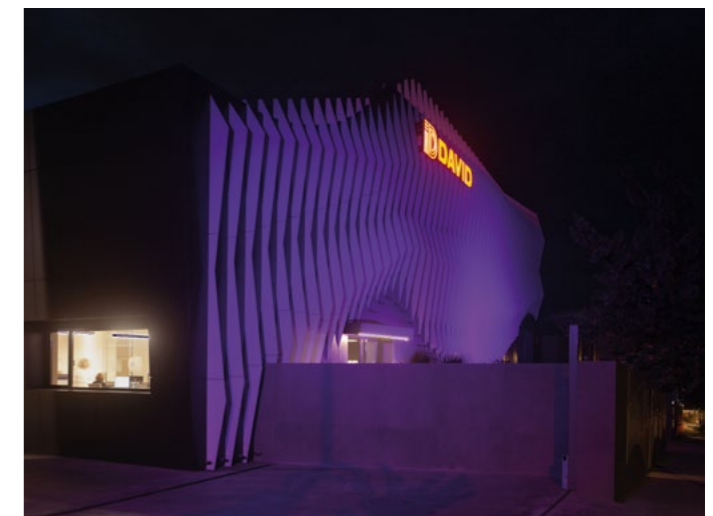
Fornito con 2 cavi da 0,5 m: segnale + alimentazione a 230V / Supplied with two 0,5 m cables: signal + 230V

IP 67 con flange / IP 67 with flanges

Flangia di chiusura e cassaforma non comprese / Covering flange and in-ground box not included (page 33)

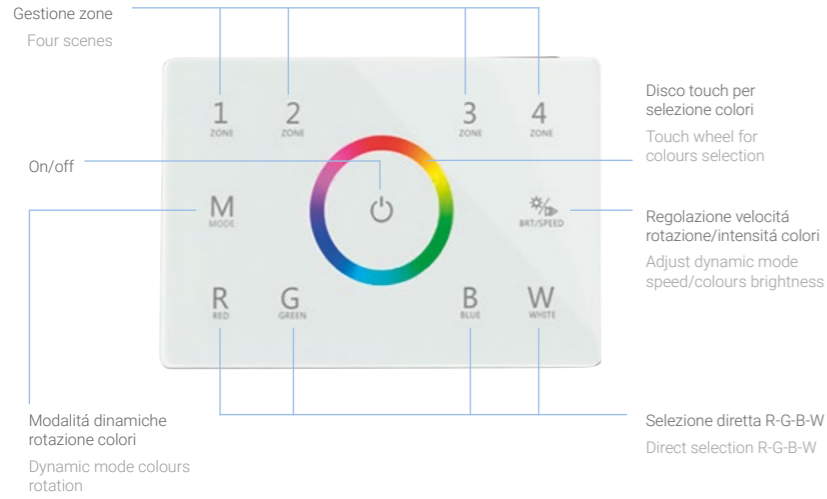
[Su richiesta / On request](#)

Settaggio multicanale degli apparecchi / Multi-channel setting of the fittings



# RGBW

Accessori / Accessories



Generatore di segnale DMX 512 Standard con comandi touch screen per pilotare il sistema RGBW degli apparecchi Goccia Illuminazione. Emissione segnale fino alla distanza max di 300 m per un max di n° 32 apparecchi collegati con appropriato cavo per DMX. Per distanze superiori il segnale va amplificato con adeguato ripetitore/ amplificatore di segnale DMX Standard 512.

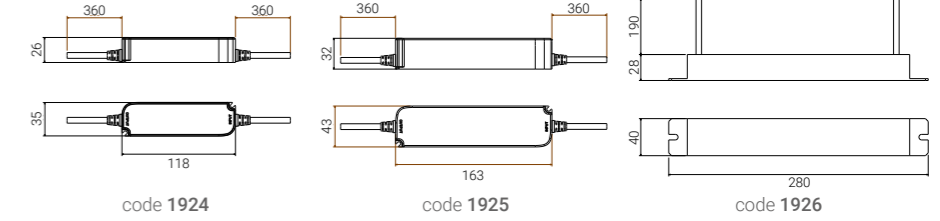
Touch screen DMX 512 standard signal generator capable to drive the fittings to the system RGBW. Max. of 32 fittings until 300 m with the appropriate DMX cable. For longer distances or signal missing use a relevant signal amplifier.

# RGBW

Accessori / Accessories

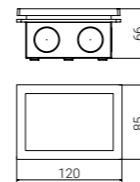


## ALIMENTATORI 24V DC / 24V DC CONTROL GEARS



Code	W	Description
1924	24	INPUT 220-240 V - OUTPUT 24V DC
1925	60	
1926	150	

## RGBW CENTRALINA / RGBW SIGNAL GENERATOR



Code	Description
1181	Centralina 230V compatibile con gli apparecchi RGBW, completa di scatola per incasso a muro / Signal generator 230V suitable for RGBW fittings, complete with its backbox to recess in the wall

### Su richiesta / On request

Telecomando e apposito convertitore compatibili con gli apparecchi RGBW / Remote controller and related converter compatible with RGBW fittings  
 Settaggio multicanale degli apparecchi / Multi-channel setting of the fittings

## RAGGRUPPAMENTO SUGGERITO PER SINGOLO ALIMENTATORE REMOTO / SUGGESTED GROUPAGE FOR SINGLE REMOTE CONTROL GEAR

Luminares			24V remote control gears					
			1924 (24W)		1925 (60W)		1926 (150W)	
Series	Code	W	min	max	min	max	min	max
CLOCK Ø 80 mm	1186	12W	1	2	3	5	7	12
CLOCK Ø 120 mm	1187	25W	-	-	1	2	3	6
PASSUM UP Ø 125 mm	1462	12W	1	2	3	5	7	12
PASSUM UP Ø 180 mm	1464	25W	-	-	1	2	3	6