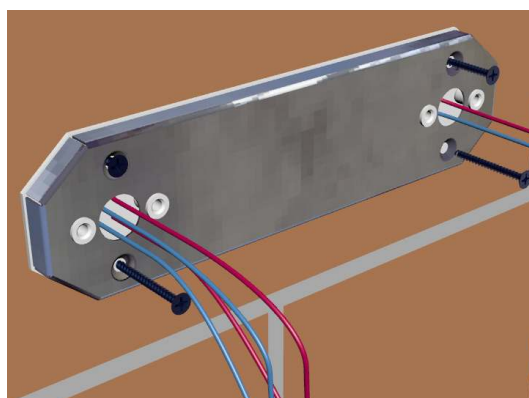


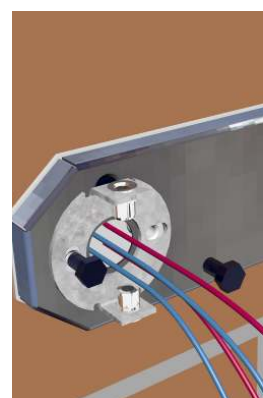
1

min. 350 mm

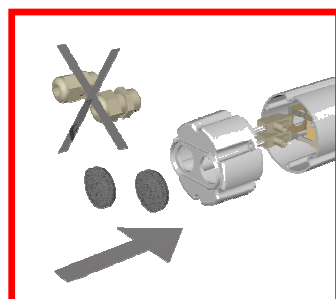
min. 350 mm



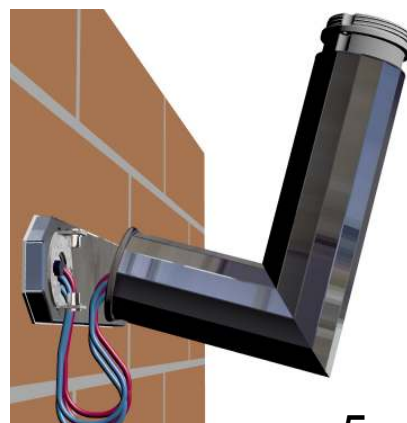
2



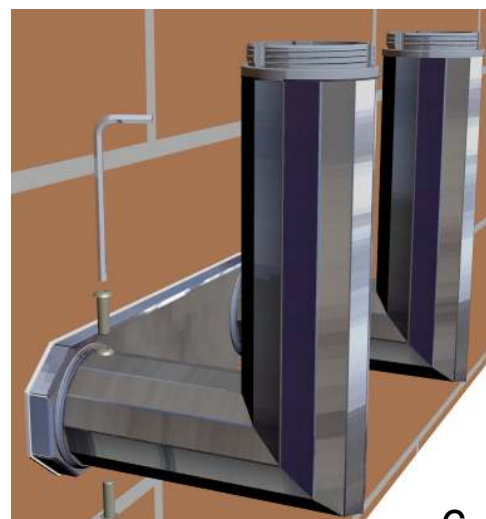
3



4



5



6

BRACCIO I-LUX 2 luci

Fissare a muro la piastra in acciaio utilizzando i 4 fori predisposti. Derivare a doppino i cavi di alimentazione al primo braccio da cui poi derivare l'alimentazione del secondo. Aver cura di tenere 350 mm di eccedenza cavo come da disegno. Far passare i cavi di alimentazione attraverso i due bracci e fissare provvisoriamente gli stessi alla piastra. Cablare i due apparecchi, staccare i bracci e reinserire l'eccedenza cavo nella parte orizzontale. A questo punto fissare definitivamente i due bracci alla piastra mediante le due viti a corredo. Se i cavi di alimentazione sono in doppio isolamento si può evitare la messa a terra della struttura in acciaio.

BRAS I-LUX 2 lumières

Fixer au mur la plaque support en acier. Dériver en boucle les câbles de alimentation comme illustré. Maintenir 350 mm de câble de la plaque. Faire passer les câbles à travers les deux bras et fixer une vis provisoirement. Relier les deux appareils, enlever de la plaque et disposer les câbles dans les bras. Fixer les bras à la plaque au moyen de les deux vis fournies. Si le câbles sont en double isolation, l'installation est sans la mise à la terre..

I-LUX WALL ARM 2 lights

Fix the steel bracket to the wall. Prepare the wiring to the arms according to the drawings. Pay attention to have 350 mm wiring available. Insert the wiring through the two arms and fix them to the steel bracket by only one screw not yet tightened. Connect the wiring to the two lighting tops; after that take away the arms and insert the wiring inside. Definitively fix the arms to the bracket and tighten the two screws. If the power wiring is in double insulation, you don't need to earth the fixture.

I-LUX Doppelwandarm

Das Stahlplättchen an die Wand durch die vier vorbereiteten Löcher befestigen. Die Speisekabel an den ersten Arm zweiadrig verdrahten, woraus dann die Speisung des zweiten Arms abzuleiten. Sorge tragen, daß 350 mm überstehenden Kabelteil nach der Zeichnung gehalten wird. Die Speisekabel durch die zwei Arme ziehen und diese auf den Plättchen einsteilig befestigen. Die zwei Leuchten verdrahten, die Arme entfernen und den überstehenden Kabelteil in die horizontale Seite wieder einstecken. Zu diesen Zeitpunkt die zwei Arme auf den Plättchen durch die 2 mitgelieferten Schrauben endgültig befestigen. Sollten die Speisekabel in Doppelsolierung sind, kann man die Erdung der Stahlstruktur vermeiden.